

PRANA – ALLES EINE FRAGE DER ENERGIE

EIN BEITRAG VON MAG. MICHAELA SPRANGER



WELT ALS ENERGIEFELD

Diese Welt ist ein riesiges Energiefeld, von und in dem wir leben. Sie besteht aus physischen und nicht physischen Bestandteilen. Was diese beiden Bereiche trennt, ist ein sehr dünner Schleier von Glaubenssätzen – dass wir nur fünf Sinne hätten, um unser Leben zu erfahren.

Unsere physischen Sinne bieten uns das Vergnügen, unsere physische Welt zu erleben und zu erfahren: Wir sind vom Anblick eines fantastischen Sonnenuntergangs begeistert, wir sind von süßen Melodien entzückt, und wir spüren das Vibrieren unserer Zellen in intensiven Momenten von Schmerz oder Ekstase, wir schmecken den einzigartigen Geschmack einer exotischen Frucht, wir sind verzaubert von den vielfältigen Gerüchen eines lauen Sommerabends.

Jene, deren innere Augen und Ohren offen sind, erfahren mehr Großartigkeit und sind Zeugen unbeschreiblicher Schönheit – weit über die menschliche Vorstellung hinaus. Unsichtbare Substanzen haben subtile Energien, die durch unsere inneren oder höheren Sinne wahrgenommen werden.



WER SCHMETTERLINGE LACHEN HÖRT,
DER WEISS, WIE WOLKEN SCHMECKEN.

NOVALIS (DT. SCHRIFTSTELLER UND PHILOSOPH, 1772 – 1801)



DER WEG PRANA VITA

Jene mit erhöhter Bewusstheit und Sensitivität erfahren das gesamte Spektrum an Energien, von den feinsten bis zu den größten Schwingungen. Das Erfahren anderer Dimensionen der Realität kann zur spirituellen Wahrnehmung verfeinert werden, um Facetten des Lebens noch differenzierter und mannigfaltiger zu erleben.

PranaVita ist ein möglicher Weg, um den inneren Aspekt mit dem äußeren zu verflechten und zu integrieren, wodurch wir das Leben in seiner ganzen Fülle entdecken, erfahren und erleben können. PranaVita ist eine neue, den Bedürfnissen der heutigen Zeit angepasste Energiemethode – berührungslos, sanft und effizient.



DIE QUELLE UNSERES GLÜCKS
IST UNSER EIGENES
BEWUSSTSEIN.

DEEPAK CHOPRA (INDISCHER AUTOR
UND INTERNIST, 1946 GEBOREN)



DER WEG PRANA VITA

Lebensenergie zirkuliert im Körper und ist im Wesentlichen verantwortlich für das reibungslose Funktionieren der Zellen, der Organe und sämtlicher Systeme. Alles Lebende ist umgeben und durchdrungen von Energiefeldern, die das sogenannte ätherische Doppel des Physischen darstellen.

Im Zentrum der Methode PranaVita steht der Mensch in seiner Ganzheit. Der Fokus liegt auf dem Herzzentrum.

PranaVita ist ein berührungsloses Energiesystem, mit dem die Energieebene des Körpers beachtet wird. Im Unterschied zu Methoden, die einen körperlichen Ansatz bieten, steht bei den

PranaVita-Methoden der Energiekörper im Mittelpunkt.

Das Wissen um den Energiekörper ist die Basis für die alten asiatischen Medizinsysteme wie die traditionelle chinesische Medizin, die indische Ayurveda-Medizin und die tibetischen Heilmethoden.

SPIRITUELLER KÖRPER

MENTALKÖRPER

ASTRAALKÖRPER

ÄTHERKÖRPER

HEIL ZU SEIN BEDEUTET, DASS ALLE ASPEKTE UNSERES SELBST
ALS EIN EINZIGES GANZES ZUSAMMENARBEITEN.

HELEN GAMBORG (DÄNISCHE THERAPEUTIN UND AUTORIN, 1951 GEBOREN)



ENERGIEKÖRPER

Der Begriff von Lebensenergie ist universal und findet sich in vielen Kulturen. Bekannte Begriffe sind zum Beispiel das chinesische „Chi“, das japanische „Ki“, das tibetische „Loong“ oder „Lung“, das polynesische „Mana“. In der griechischen Antike wurde die Lebensenergie „Pneuma“ genannt, in Indien wird das Sanskritwort „Prana“ verwendet.

Die ältesten Quellen finden sich in Nordindien. In einer Zeit, in der die spirituelle Entwicklung wichtiger Bestandteil der Gesellschaft war, erreichten viele Meditierende höhere Bewusstseinszustände. Aus dieser Zeit stammen die ersten bekannten Beschreibungen von Chakren, Kanälen oder Meridianen und Prana oder Lebensenergie, welches in diesen Energiezentren und Bahnen fließt.

Gemäß Arthur E. Powell, dem Autor des Buches „der Ätherkörper“, ist Prana die „Nahrung“ für die Zellen. Prana ist „die integrierende Energie, die alle physischen Moleküle, die Zellen, usw. koordiniert und als bestimmter Organismus zusammenhält.“ Prana ist also wesentlich verantwortlich für das harmonische Zusammenspiel der einzelnen Systeme im Körper.



KÖRPER – PRANA – GEIST

Jeder von uns weiß grundsätzlich über den Zustand seines Energiekörpers Bescheid, da dieser ja unmittelbar sein geistiges und körperliches Wohlbefinden bestimmt. Und Wohlbefinden geht verloren, wenn Blockierungen im Prana-Fluss entstehen. Ist eine Blockierung entstanden, so löst sie sich üblicherweise wieder auf, wenn die Gesamtenergie frei genug fließt. Ist die Blockierung stärker, setzt sie sich in den Chakren und Kanälen fest, und es kann geistiges oder körperliches Unwohlsein bis zur Krankheit entstehen. Sind wir krank, fühlen wir uns üblicherweise energielos, sind Schmerzen entstanden, so erscheinen diese als vorrangiges „lautes“ Erlebnis in unserer Wahrnehmung. Ein besorgter Geist kann das freie Fließen der Körperenergien noch zusätzlich stören.



MORTON'S ART PALACE
ASIAN FURNITURE & ANTIQUES

Wellness für
Zuhause

www.morton.at

WERBUNG

The advertisement features a woman and a man in white shirts and jeans, looking at each other. In the foreground, there is a wooden table with two cushions (one brown, one red) and a bronze statue of a woman in a prayer pose. The background is a light yellow wall with a green plant on the left. The text 'Wellness für Zuhause' is written in a large, white, cursive font. The Morton's Art Palace logo is in the top left corner, and the website 'www.morton.at' is at the bottom left. The word 'WERBUNG' is written vertically on the right side.



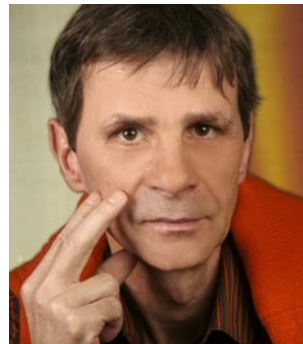


Wally Vital Energie Methode ... die Energie, die wirkt!

HARALD WALLY
ENERGIEMASSEUR

+43 (0) 650 59 58 059

h.wally@wallyvital.com
www.wallyvital.com



PRANA VITA HARMONISIERT UND AKTIVIERT DIE SELBSTTHEILUNGSKRÄFTE

Während wir gelernt haben entweder gesund oder krank zu sein, was ja unserem direkten Erleben entspricht, geht PranaVita davon aus, dass die Grundgesundheit des Körpers durch das Auftauchen von Blockierungen nicht verschwunden ist, da ja zum Beispiel der „laute“ Schmerz eines Zahnes sich vor alle „ruhigen“ Wahrnehmungen der anderen, gesunden Zähne schiebt. Mit anderen Worten ist das Energiesystem nach wie vor – sozusagen unmerklich – intakt, obwohl zusätzlich nur diese eine nun körperlich gewordene Energiestörung als Schmerz prominent vorhanden ist. Damit muss auch die Gesundheit nicht wiederhergestellt, sondern die Blockierung entfernt werden. Um dies rasch zu erreichen, wenden die PranaVita-Therapeuten effiziente Methoden wie energetische „Laserfinger“ zum Auffinden und Lösen der Blockierungen, „Blackballs“ zu deren Entfernung, „Lightballs“ zur Stärkung und das Mantra „AUM“ zur Befreiung des Energiesystems an, um nur einige zu nennen. PranaVita kann sowohl präventiv als auch als Unterstützung zur Genesung von akuten und chronischen Erkrankungen eingesetzt werden.

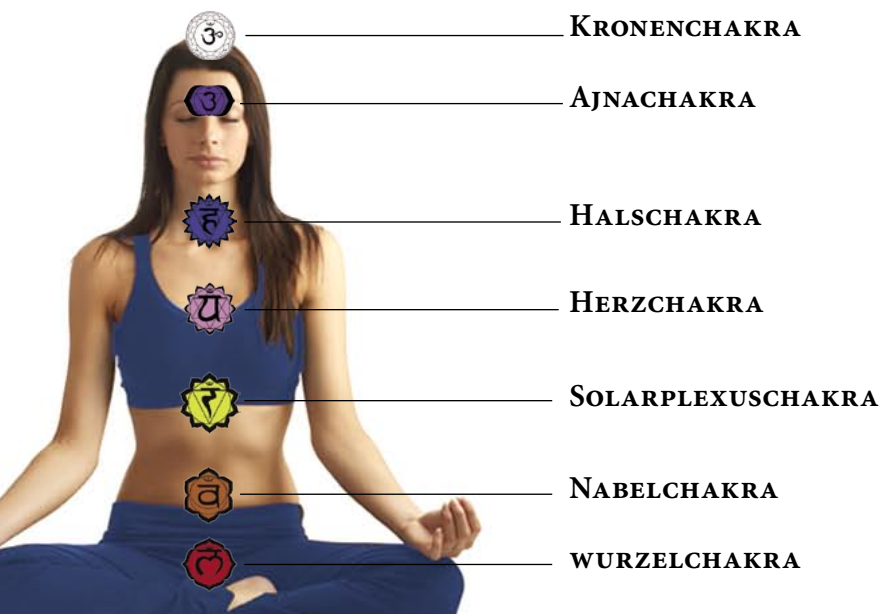


PRANA VITA-AUSBILDUNG

Das PranaVita-Wissen ist von jedem ohne Vorkenntnisse leicht erlernbar. Beginnend mit einem Basisworkshop, dessen AbsolventInnen bereits sich selbst und andere durchaus erfolgreich energetisch behandeln können, bis zu einer Komplettausbildung zur/zum zertifizierten PranaVita-TherapeutIn, welche insgesamt aus 5 Hauptmodulen, 3 Intensivtagen und den Fächern Anatomie und energetische Unternehmensführung besteht. PranaVita wird in ganz Österreich von den LehrerInnen der Internationalen Prana-Schule Austria unterrichtet.

Inhalte des Kurses PranaVita Level 1:

- Körper und Auren und deren Wahrnehmung
- Erfühlen der Lebensenergie
- Reinigen und Vitalisieren des Energiekörpers
- Chakrenlehre
- Selbstheilung und Anwendung der Techniken bei anderen Menschen
- Übungen zur Steigerung von Klarheit und Bewusstheit
- Selbstermächtigung, Ethik und Bewusstsein
- Atemtechniken, Körperübungen und Schutz



Rainbow Reiki Do Institut Wien - Herwig Steinhuber

www.rainbow-reiki.at

**Rainbow Reiki - Schamanismus - Meditation
Lebensberatung - Feng Shui - Rituale
Reinkarnationstherapie - Clearings**

Rainbow Reiki - das Original von Walter Lübeck!
jetzt auch in Österreich – mit Herwig Steinhuber

SEMINARE - AUSBILDUNGEN - BERATUNGEN

Nächste Termine:

17.02.2010	Arbeiten mit den Chakra Energie Karten
19.-21.02.2010	Rainbow Reiki 2. Grad (inkl. Traditionelles Usui-Reiki 2)
19.-21.03.2010	Rainbow Reiki Practitioner 1
09.04.2010	Sou An Kristallarbeit
10.-11.04.2010	Schamanische Rituale



Herwig Steinhuber wurde in mehrjährigem Training von Walter Lübeck persönlich zum Rainbow Reiki Meister, White Feather Schamanen, LEA Lebensberater, Lehrer der Drei Strahlen Meditation, Reinkarnations- und Clearingtherapeuten ausgebildet. Zertifiziert als Mentalcoach (Akademie Dr. Ehrhardt) sowie „Fünf Tibeter®“ Trainer. Mitglied im Deutschen Dachverband Geistiges Heilen (DGHe.V.)

靈氣



PRANA VITA UND SPIRITUELLE ENTWICKLUNG

Viele Menschen, die sich auf einen spirituellen Pfad begeben haben, entdecken dadurch, dass es hier Methoden gibt, um die Gesundheit des Körpers zu stärken wie zum Beispiel die richtige Verwendung von Mantras und Mudras zur Befreiung des Energieflusses. PranaVita bietet selbst keinen spirituellen Weg an. Es werden jedoch einzelne grundlegende Elemente vieler spiritueller Traditionen unterrichtet, um den eigenen Geist zu beruhigen, den eigenen stillen Zustand innerer Ausgeglichenheit zu finden und die Körperenergien zu harmonisieren und zu stärken. Dies bringt den Übenden in einen Zustand erhöhter Achtsamkeit – sich selbst und der Umwelt gegenüber. In dieser erhöhten Achtsamkeit stellt sich auch eine erhöhte Sensibilität gegenüber Energiestörungen ein, und mit dem PranaVita-Wissen kann der energetische Zustand einer Situation beruhigt, gestärkt und harmonisiert werden.

Wir können jeden Moment zu einer Gelegenheit machen, diese immer vorhandene Lebensenergie bewusst zu erfahren. ◆

Weiterführende Links:

<http://www.premtameer.at>

<http://www.prana.at>

Fotos: Dreamstime, stockxchng, Mag. Michaela Spranger



MAG.^A MICHAELA SPRANGER

Energiecenter Prem Tameer

Lehrerin der internationalen Pranaschule Austria

